

BSP



Marking - Engraving Laser System



 **sisma**

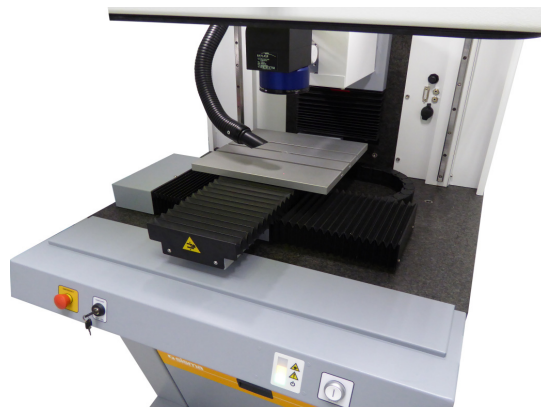
laser

Sisma introduces its new 3 axis marking laser model **BSP**.

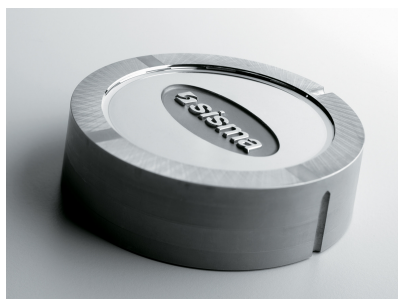
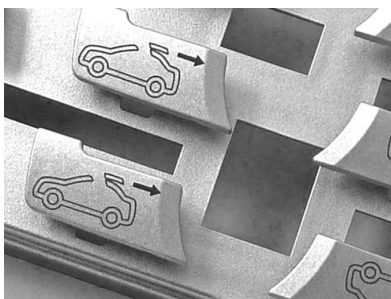
Compact, stable, equipped with a large working chamber and a 490 mms door opening on 3 sides, this machine allows to work up to a max. volume of 300x300x300 mm and load pieces up to 20 Kg weight. Its granite structure assures durability, precision and stability in time. A wide range of Yb laser sources supplied by Sisma are compatible for the installation. Together with its coaxial vision system (optional) this marking laser becomes a machine with high productivity and flexibility.

*Sisma presenta il nuovo marcatore 3 assi **BSP**.*

Compatto, solido e con ampia camera di lavoro e un'apertura della porta su 3 lati di 490 mm, permette di lavorare un volume max di 300x300x300 mm e caricare pezzi fino a 20 Kg. La sua struttura in granito garantisce durata, precisione e stabilità nel tempo. Permette l'installazione di tutta la vasta gamma di sorgenti laser Yb fornite da Sisma. Assieme al sistema di visione coassiale (opzionale) si trasforma in una macchina dall'elevata produttività e flessibilità.



TECHNICAL DATA	DATI TECNICI	200F	200F EP	300F	400F	500F	700F
Average Output Power [W]	Potenza media [W]	20	20	30	40	50	70
Wave length [nm]	Lunghezza d'onda[nm]	1064 nm					
Laser Technology		Yb					
Repetition Rate Range [KHz]	Frequenza di lavoro [KHz]	1-500	1-1000	1-500	1-1000	1-500	1-500
Pulse Width [ns]	Lunghezza d'impulso [ns]	260/40	3-500	260/40	10-240	250/40	260/40
Max Pulse Energy [mJ]	Energia massima [mJ]	1/0,21	0,03-1	1/0,21	0,16-1,33	1/0,21	1/0,21
M2 ≤	M2 ≤	1,6	1,6	1,6	3,5	1,6	1,6
Guide Laser	Guida laser	Class 2M Red Laser Diode; λ=650 nm; 2 mW					
Temperature Range	Temperatura	Operative 10°C to 35°C, non condensing					
Cooling System	Raffreddamento	Forced-aired cooling					
X-Y axis stroke [mm]	Corsa assi X-Y [mm]	300					
Z axis stroke [mm]	Corsa asse Z [mm]	360					
4th axes	4° asse	optional					
Focal	Focali	F100, F160 (std), F254, F330					
Power supply	Alimentazione	230V, 50/60 Hz 1ph - 1KW					
Working area	Area di lavoro	300x300x280 h mm					
Dimensions (L x W x H)	Dimensioni (L x P x H)	775x1088x1800 mm 1500x1088x1800 mm with monitor support					
Weight	Peso	500 Kg					



The features, images, performance, weights and measures contained in the catalogues are completely indicative and approximate and may change without notice.
Le caratteristiche, le immagini, le prestazioni, i pesi e le misure indicate nei cataloghi si intendono del tutto indicativi ed approssimativi e possono variare senza preavviso.



COMPANY WITH QUALITY MANAGEMENT
SYSTEM CERTIFIED BY DNV
= ISO 9001:2008 =

