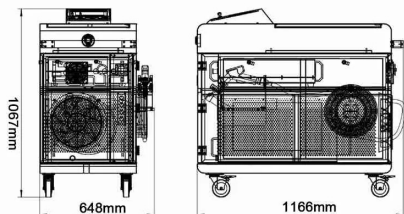


FARUCI

MÁQUINA COMPACTA DE SOLDADURA LASER MANUAL



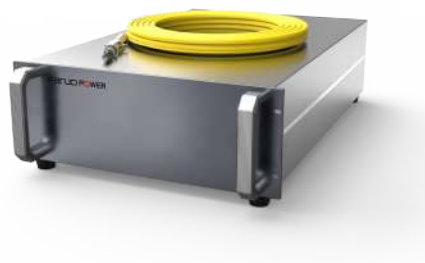


Vai além dos limites da bancada de trabalho

- Máquina compacta. Liberta mais espaço e reduz os custos de equipamento
- A linha de fibra ótica e a linha de controlo podem ter 10 (padrão), 15 ou 20 metros, e a cabeça de soldadura pode mover-se livremente dentro do alcance da linha de controlo

Fanuci Power

- Alta eficiência e estabilidade do processo de soldadura
- Redução significativa dos custos de produção
- O tempo de funcionamento da fonte de fibra é de aproximadamente 100.000 horas
- Technology-friendly e seguro para o ambiente e local de trabalho



Cabeça Laser Fanuci PRO Wobble 3.0 GenX

- Cabeça de processamento a laser portátil
- Múltipla proteção de segurança com função de feixe desligado quando o bocal se afasta da peça de trabalho
- Diversos conjuntos de pontas em kit
- Larga costura de soldadura, baixa porosidade e excelente proteção da piscina de fusão

Alimentador automático de fios Fanuci EasyWire 3.0 GenX

O dispositivo está equipado com um alimentador de fios Fanuci EasyWire totalmente automático integrado com o software. O sistema permite trabalhar com enchimento de 0,8-1,6mm em modo "push" ou "pull".



Sistema de controlo Fanuci PRO LaserWELD 3.0 GenX

O sistema de funcionamento combina alto desempenho com intuitividade e facilidade de utilização. O controlo é colocado num ecrã tátil a cores que lhe permite definir todos os parâmetros necessários em função das necessidades de soldadura.

Dados técnicos

| Modelo | 1000W | 1500W | 2000W |
|---------------------------------------|--------------------------|------------|----------------------------|
| Comprimento da fibra | 10m / 15m / 20m | | |
| Modelo de funcionamento | contínuo / modulado | | |
| Voltagem | 220V | | 220V (MAX) / 380V (Raycos) |
| Consumo de energia | 5kW | 7kW | 9kW |
| Frequência | 50 / 60 Hz | | |
| Corrente | 25A | 40A | 25A / 40A |
| Modo de funcionamento da cabeça laser | Oscilação / Spot / Linha | | |
| Velocidade de soldadura | 0-160 mm/s | 0-190 mm/s | 0-215 mm/s |